

ISTRUZIONI AGGIORNAMENTO CLONNER TPH

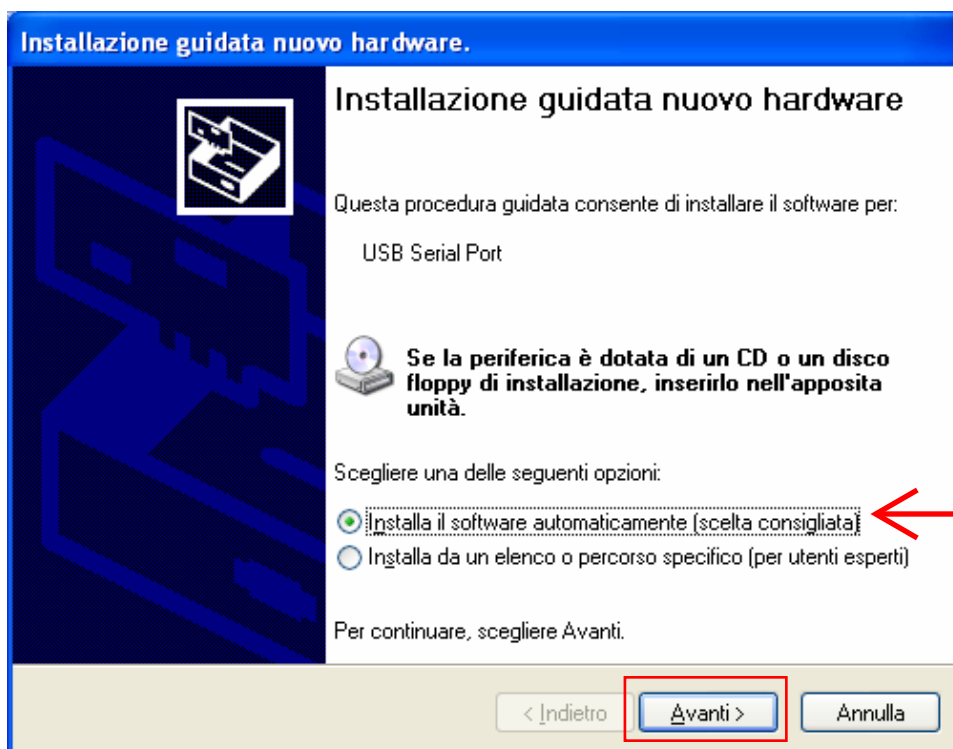
Accendere la Ls8 e collegarla al Pc tramite cavetto Usb come nella foto:



PORTA CL

Se è la prima volta che si collega il dispositivo al Pc è necessario effettuare l'installazione dei drivers. Il computer riconoscerà automaticamente un nuovo dispositivo e aprirà l'applicazione "Installazione guidata nuovo hardware".

Per proseguire con l'installazione seguire i passaggi riportati qui di seguito:

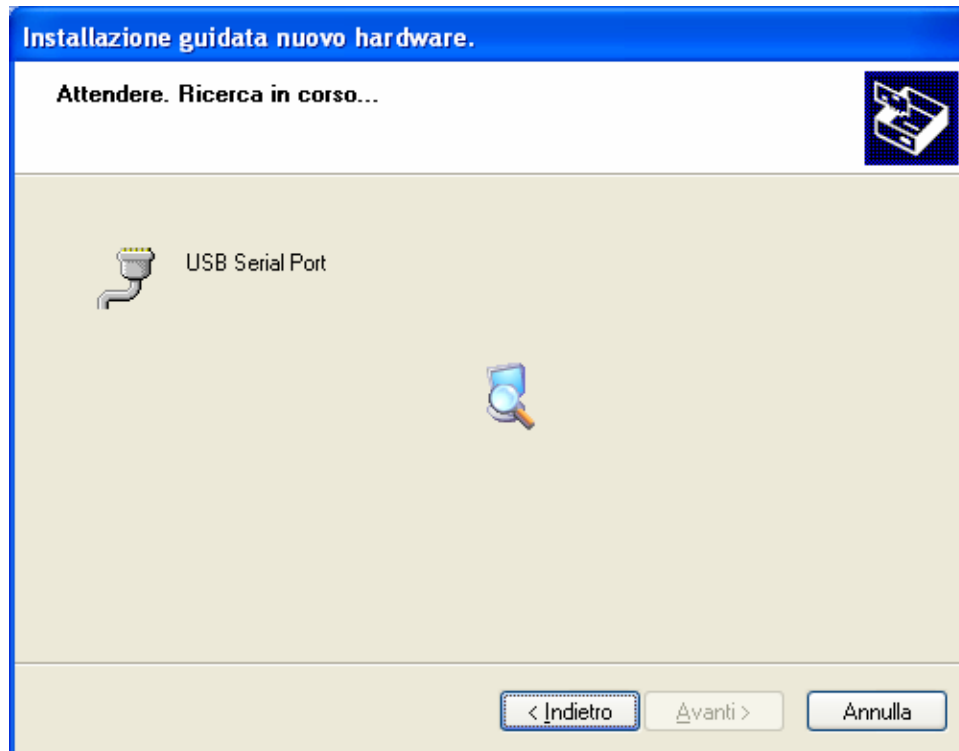


Scegliere "Installa automaticamente" e premere "Avanti".

ERREBI S.P.A.

Via Pianezze, 42-49
32040 CIBIANA DI CADORE (BL) - ITALY
Telefono: +39 0435 542500 Fax: +39 0435 542522
Società soggetta all'altrui attività di direzione e coordinamento

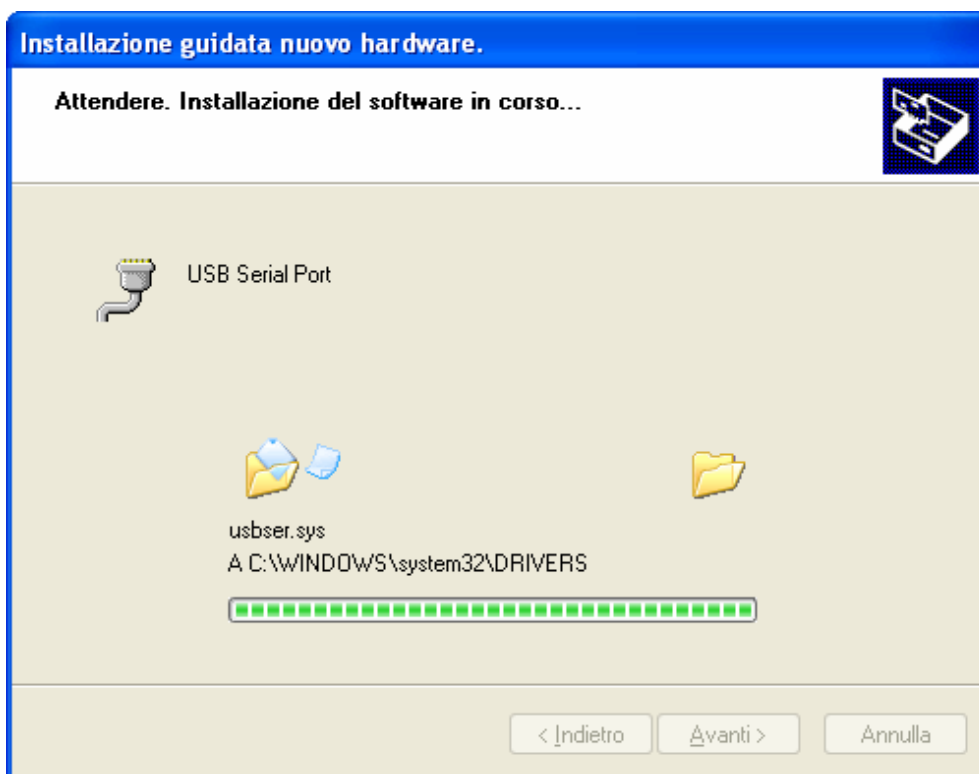
info@errebispa.com - www.errebispa.com
R.E.A. BL n. 18882 - Cap. Soc. € 1.150.000 i.v.
P. IVA - VAT / Cod. Fisc. / Reg. Imp. 00056710254



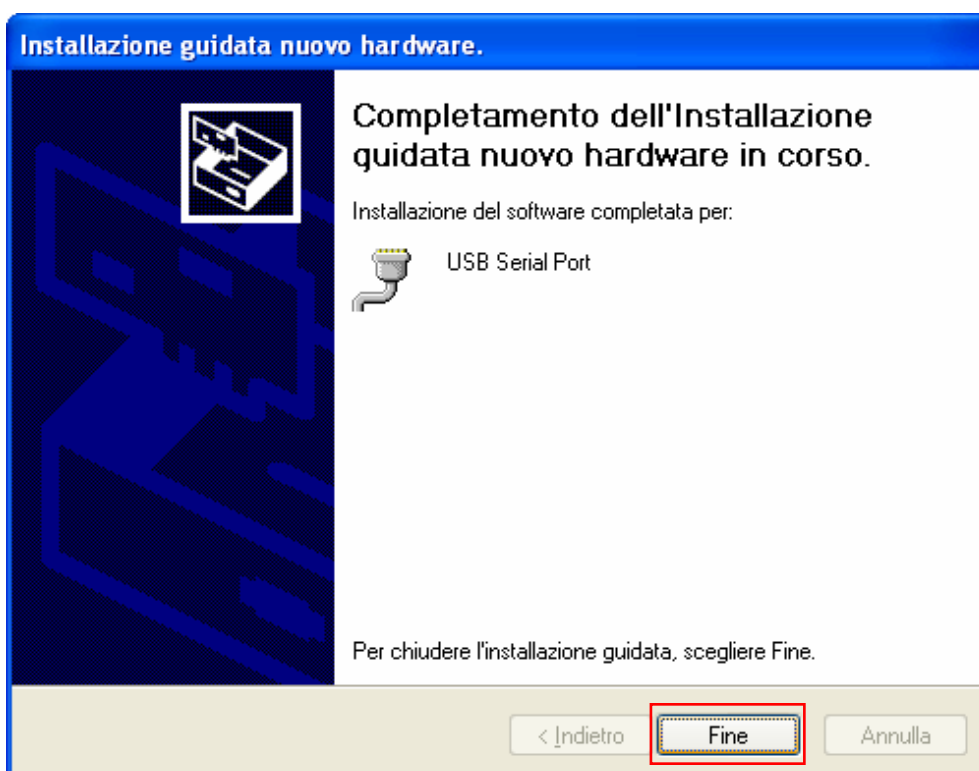
Il pc ricerca automaticamente i drivers.



Premere "Continua".



Il pc continua con l'installazione automatica dei drivers.



Installazione drivers completata, scegliere "Fine". Il nuovo dispositivo è pronto all'uso.

ERREBI S.P.A.

Via Pianezze, 42-49
32040 CIBIANA DI CADORE (BL) - ITALY
Telefono: +39 0435 542500 Fax: +39 0435 542522
Società soggetta all'altrui attività di direzione e coordinamento

info@errebispa.com - www.errebispa.com
R.E.A. BL n. 18882 - Cap. Soc. € 1.150.000 i.v.
P. IVA - VAT / Cod. Fisc. / Reg. Imp. 00056710254

Una volta effettuata l'installazione dei drivers lanciare il programma per l'aggiornamento ERREBI CLONER PROGRAMMER.

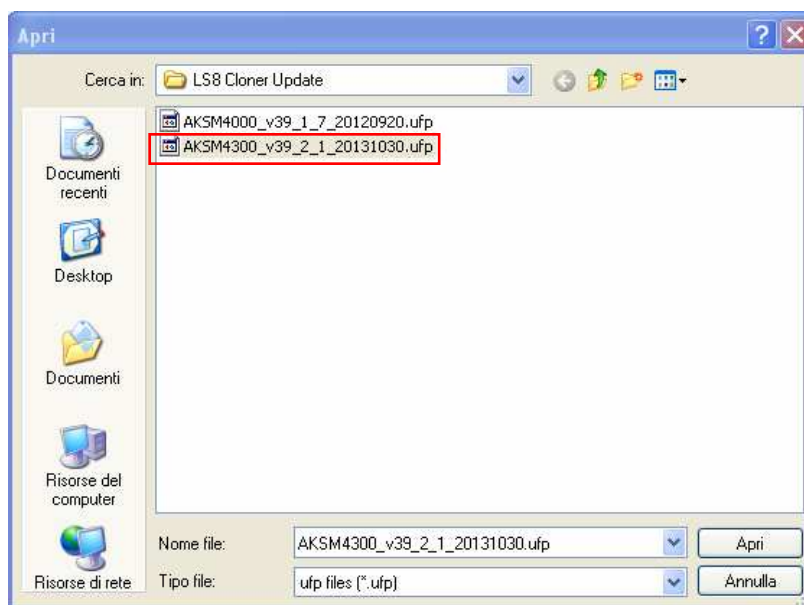
Questo programma compare sul desktop e si installa automaticamente insieme al Pc software della Ls8.



A questo punto si apre il programma:



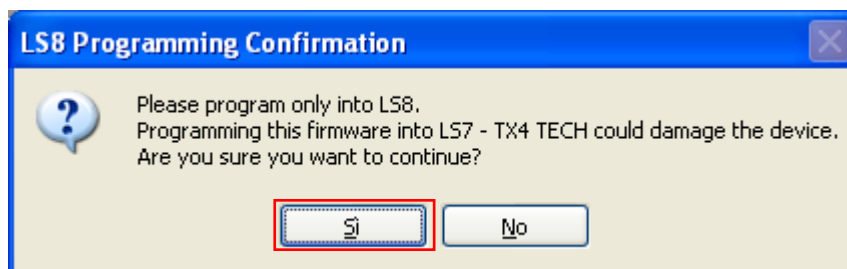
Selezionare quindi LS8 e cliccare su Browse per selezionare il file da inviare alla macchina



All'interno della cartella Ls8 cloner Update si trova il file per l'aggiornamento:



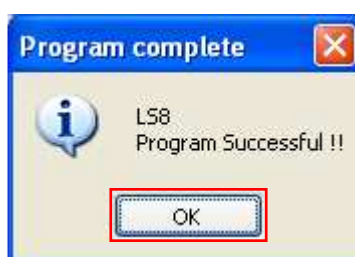
Procedere selezionando il file indicato e cliccare su “Program”.



Spuntare “Si” e attendere qualche secondo, l’aggiornamento non parte subito.



Attendere quindi il termine dell’operazione e il messaggio di avvenuto aggiornamento.



Il programma è stato inviato correttamente e l’aggiornamento completato. A questo punto la vostra macchina è aggiornata, disconnettere il cavo usb.